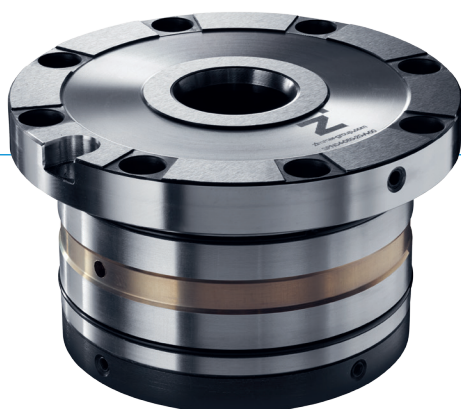


SISTEMA TENSOR DE PUNTO CERO SPN

SERIE SPN

▶ VENTAJAS DE PRODUCTO



▶ Émbolo de estanqueidad patentado

▶ Versión inoxidable en serie

Las piezas de la carcasa son de acero inoxidable y las piezas de contacto están endurecidas y por lo tanto libres de desgaste

▶ Antigiro integrado ya en la serie

Para el soporte de un par de giro en torno al eje del bulón puede integrarse un pasador de arrastre que se apoya en el módulo de sujeción.

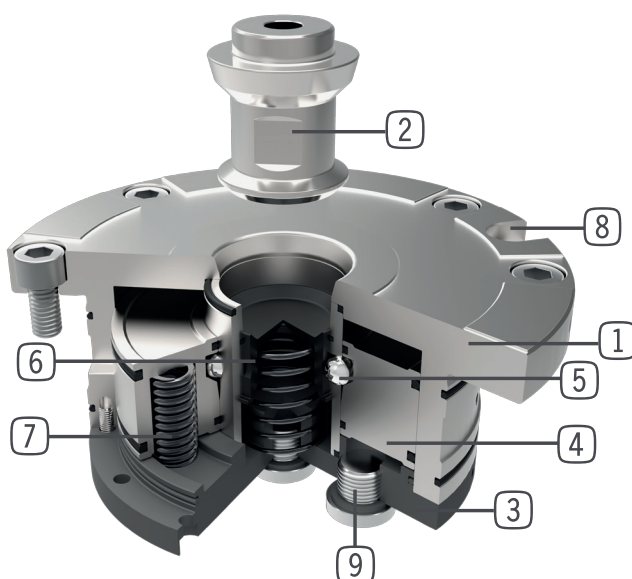
▶ Introducción simplificada de los pernos de sujeción mediante chaflán de inserción cónico optimizado

Se evita que se inclinen

El bulón también se centra en caso de posición inclinada

▶ Aire de limpieza integrado, opcional

▶ DETALLES TÉCNICOS



- ① Carcasa
- ② Centrador
- ③ Tapa
- ④ Émbolo de sujeción
- ⑤ Bolas de bloqueo
- ⑥ Émbolo de estanqueidad
- ⑦ Resortes de bloqueo
- ⑧ Apoyo del par
- ⑨ Conexión PLUS

SISTEMA TENSOR DE PUNTO CERO SPN

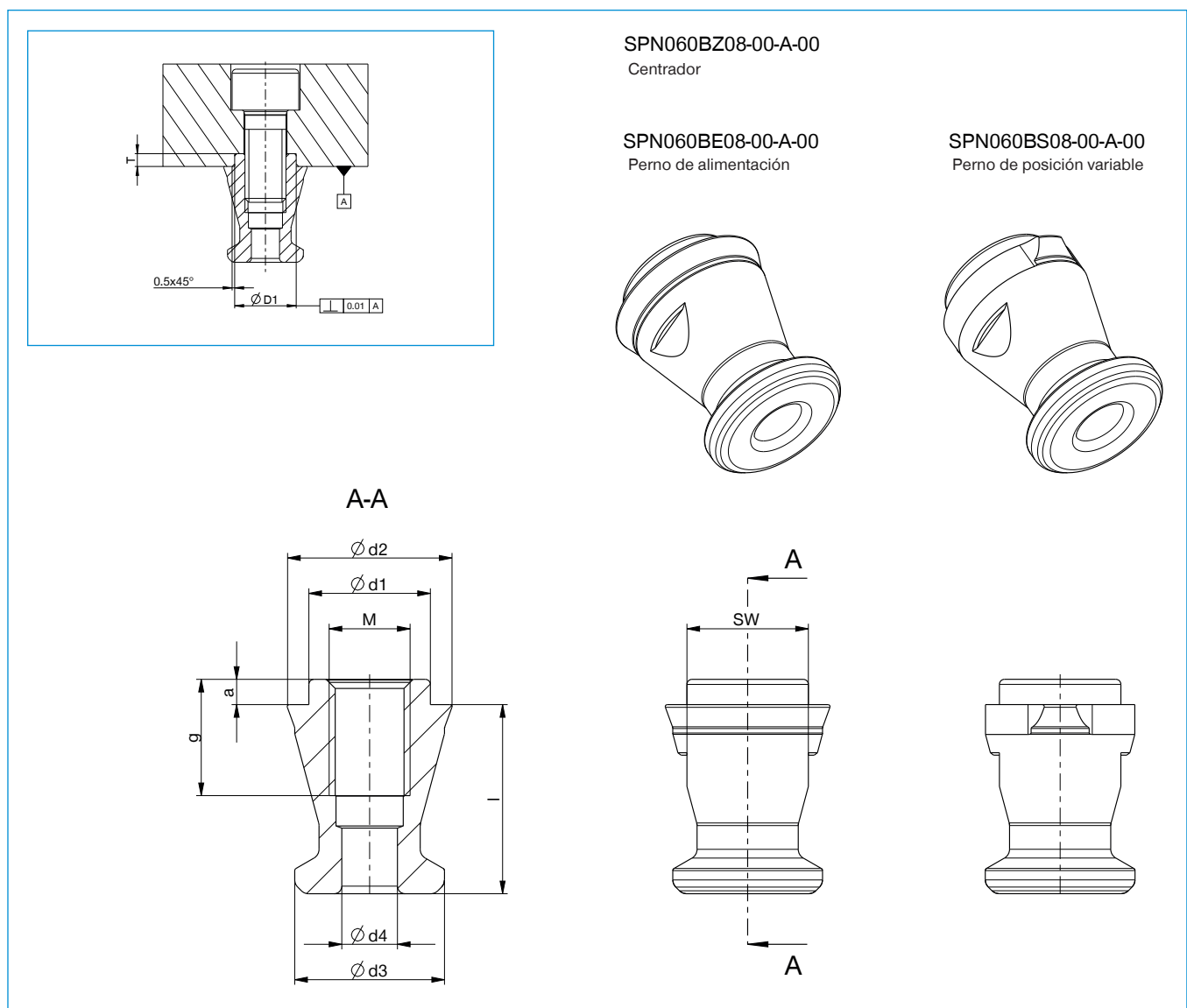
SPN060 - BULÓN

► DIBUJOS TÉCNICOS

Referencia	► Datos técnicos		
	SPN060BZ08-00-A-00	SPN060BE08-00-A-00	SPN060BS08-00-A-00
Ød1 [mm]	12 k6	12 k6	12 k6
Ød2 [mm]	16.3	16.3	16.3
Ød3 [mm]	14.8	14.8	14.8
Ød4 [mm]	5.5	5.5	5.5
SW [mm]	12	12	12
M *	M8	M8	M8
a [mm]	2.5	2.5	2.5
g [mm]	11.5	11.5	11.5
l [mm]	18.7	18.7	18.7
ØD1 [mm]	12 H7	12 H7	12 H7
T [mm]	2.5+0.5	2.5+0.5	2.5+0.5

*ISO 4762

Fuerza de agarre máx. [kN] M6=18, M8=33, M10=53, M12=77, M16=145, M20=227



SISTEMA TENSOR DE PUNTO CERO SPN

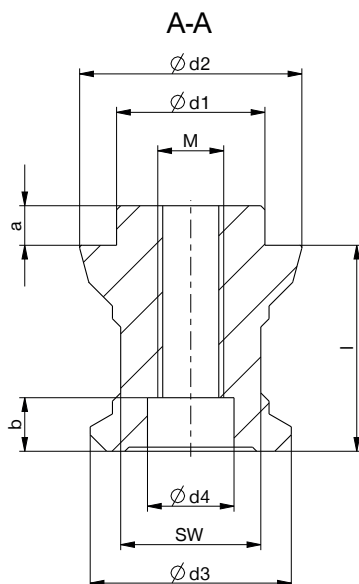
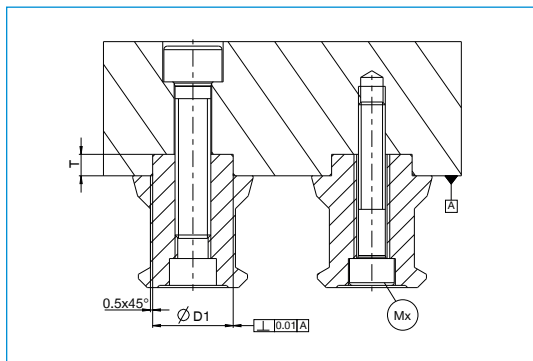
SPN110 - BULÓN

► DIBUJOS TÉCNICOS

Referencia	► Datos técnicos					
	SPN110BZ08-00-A-00	SPN110BE08-00-A-00	SPN110BS08-00-A-00	SPN110BZ10-00-A-00	SPN110BE10-00-A-00	SPN110BS10-00-A-00
Ød1 [mm]	18 k6	18 k6	18 k6	18 k6	18 k6	18 k6
Ød2 [mm]	27	27	27	27	27	27
Ød3 [mm]	24.4	24.4	24.4	24.4	24.4	24.4
Ød4 [mm]	10.5	10.5	10.5	13.5	13.5	13.5
SW [mm]	17	17	17	17	17	17
M *	M8	M8	M8	M10	M10	M10
Mx *	M6	M6	M6	M8	M8	M8
a [mm]	4.8	4.8	4.8	4.8	4.8	4.8
b [mm]	6.5	6.5	6.5	8.5	8.5	8.5
l [mm]	25	25	25	25	25	25
ØD1 [mm]	18 H7	18 H7	18 H7	18 H7	18 H7	18 H7
T [mm]	4.8+0.5	4.8+0.5	4.8+0.5	4.8+0.5	4.8+0.5	4.8+0.5

*ISO 4762

Fuerza de agarre máx. [kN] M6=18, M8=33, M10=53, M12=77, M16=145, M20=227



SPN110BZ08-00-A-00
Centrador

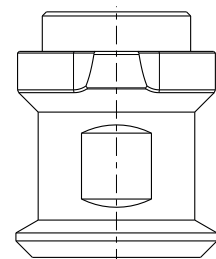
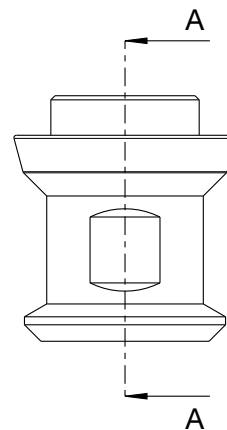
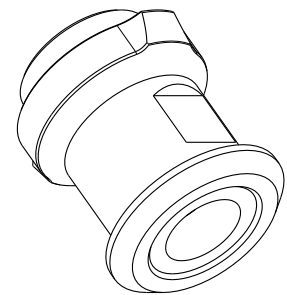
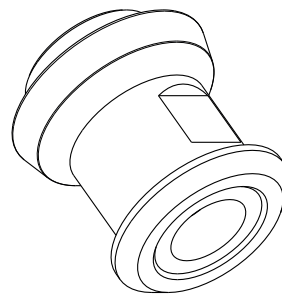
SPN110BE08-00-A-00
Perno de alimentación

SPN110BZ10-00-A-00
Centrador

SPN110BE10-00-A-00
Perno de alimentación

SPN110BS08-00-A-00
Perno de posición variable

SPN110BS10-00-A-00
Perno de posición variable



SISTEMA TENSOR DE PUNTO CERO SPN

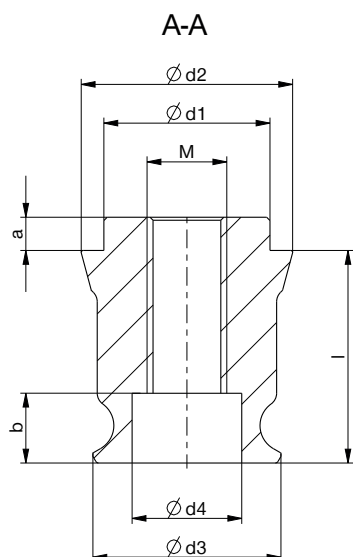
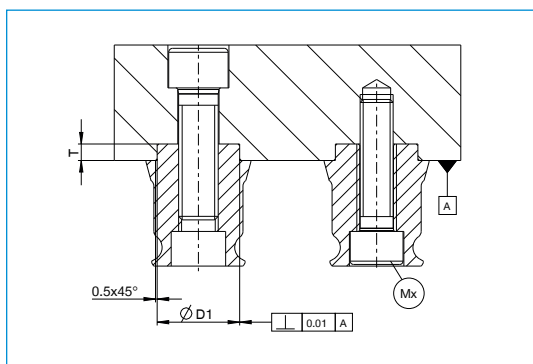
SPN138 - BULÓN

► DIBUJOS TÉCNICOS

Referencia	► Datos técnicos					
	SPN138BZ12-00-A-00	SPN138BE12-00-A-00	SPN138BS12-00-A-00	SPN138BZ16-00-A-00	SPN138BE16-00-A-00	SPN138BS16-00-A-00
Ød1 [mm]	25 k6	25 k6	25 k6	25 k6	25 k6	25 k6
Ød2 [mm]	31.8	31.8	31.8	31.8	31.8	31.8
Ød3 [mm]	28.3	28.3	28.3	28.3	28.3	28.3
Ød4 [mm]	16.5	16.5	16.5	16.5	16.5	16.5
SW [mm]	24	24	24	24	24	24
M *	M12	M12	M12	M16	M16	M16
Mx *	M10	M10	M10			
a [mm]	5	5	5	5	5	5
b [mm]	10.5	10.5	10.5	10.5	10.5	10.5
l [mm]	32	32	32	32	32	32
ØD1 [mm]	25 H7	25 H7	25 H7	25 H7	25 H7	25 H7
T [mm]	5+0.5	5+0.5	5+0.5	5+0.5	5+0.5	5+0.5

*ISO 4762

Fuerza de agarre máx. [kN] M6=18, M8=33, M10=53, M12=77, M16=145, M20=227



SPN138BZ12-00-A-00
Centrador

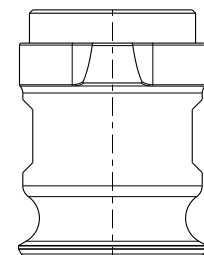
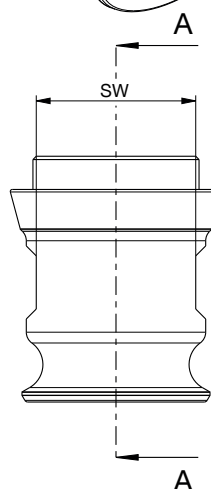
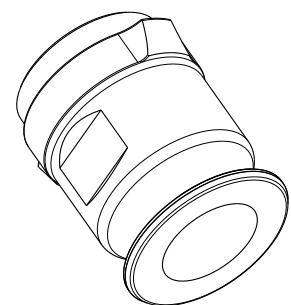
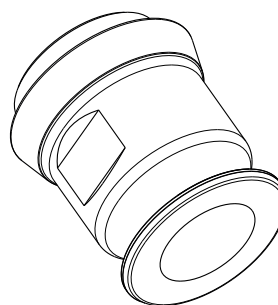
SPN138BE12-00-A-00
Perno de alimentación

SPN138BZ16-00-A-00
Centrador

SPN138BE16-00-A-00
Perno de alimentación

SPN138BS12-00-A-00
Perno de posición variable

SPN138BS16-00-A-00
Perno de posición variable



SISTEMA TENSOR DE PUNTO CERO SPN

SPN195 - BULÓN

► DIBUJOS TÉCNICOS

Referencia	► Datos técnicos		
	SPN195BZ20-00-A-00	SPN195BE20-00-A-00	SPN195BS20-00-A-00
Ød1 [mm]	30 k6	30 k6	30 k6
Ød2 [mm]	59.7	59.7	59.7
Ød3 [mm]	54	54	54
Ød4 [mm]	25	25	25
Ød5 [mm]	4	4	4
s [mm]	36	36	36
t [mm]	4	4	4
M	M20	M20	M20
Mx *	M16	M16	M16
a [mm]	5	5	5
b [mm]	16.5	16.5	16.5
l [mm]	48	48	48
ØD1 [mm]	30 H7	30 H7	30 H7
T [mm]	5+0.5	5+0.5	5+0.5

*ISO 4762

Fuerza de agarre máx. [kN] M6=18, M8=33, M10=53, M12=77, M16=145, M20=227

